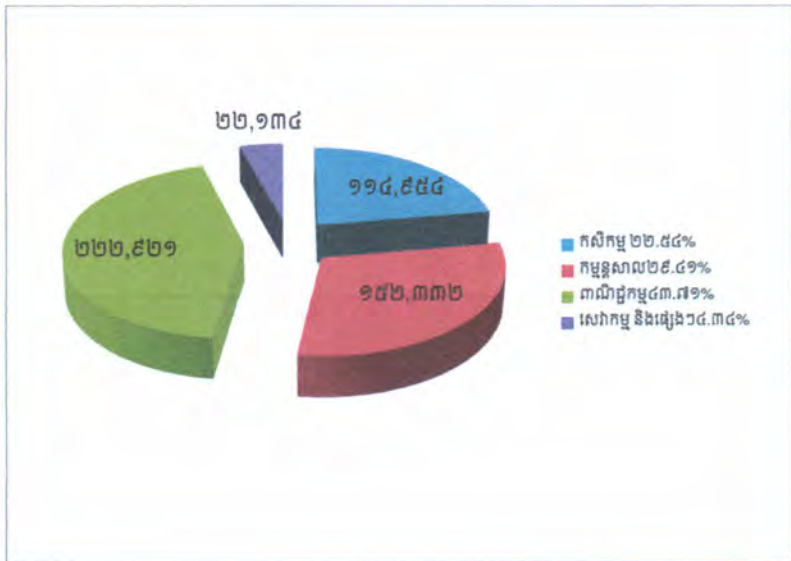


**អង្គនាយកដ្ឋានសហគ្រាសធុនតូច និងមធ្យម និងសិប្បកម្ម**

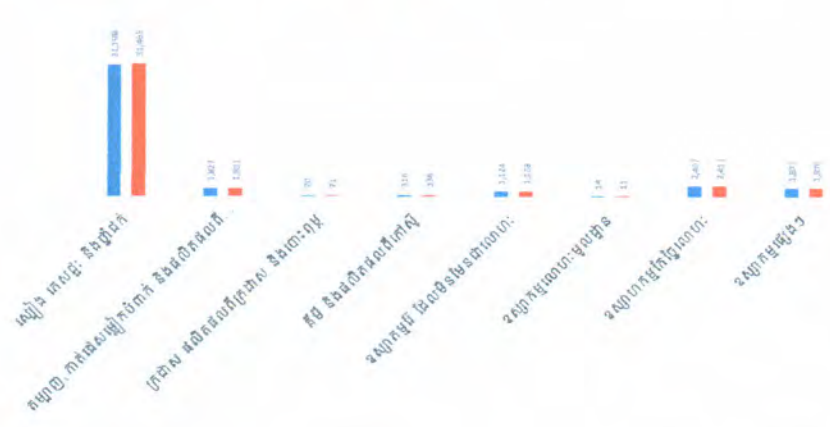
បញ្ហាប្រឈម	សំណួរ
<ul style="list-style-type: none"> <li>❖ ការងាររៀបចំគោលនយោបាយលើកទឹកចិត្តវិស័យSME&amp;H(អនុវត្តការងារ IDP)               <ul style="list-style-type: none"> <li>• រៀងរាល់ថ្ងៃព្រហស្បតិ៍ ឯកឧត្តមអង្គនាយកSME&amp;H បានដឹកនាំកិច្ចប្រជុំពិភាក្សា ពិនិត្យលើសេចក្តីព្រាង គោលនយោបាយស្តីពីការជំរុញ និងការអភិវឌ្ឍន៍សហគ្រាសធុនតូចនិងមធ្យម និងសិប្បកម្ម ។</li> </ul> </li> <li>❖ ការងារលើកកម្ពស់កិច្ចសហប្រតិបត្តិការ ជាមួយដៃគូអភិវឌ្ឍន៍ ដើម្បីបង្កើតគម្រោងនានាសម្រាប់ គាំទ្រ និងបង្កើនសមត្ថភាពសហគ្រាសធុនតូចនិងមធ្យម និងសិប្បកម្ម               <ul style="list-style-type: none"> <li>១.បន្តសហការជាមួយ GIZ និងបានរៀបចំគម្រោងតាមនាយកដ្ឋាននីមួយៗ ត្រៀមសហការអនុវត្ត។</li> </ul> </li> <li>❖ ការងារបញ្ញត្តិកម្ម               <ul style="list-style-type: none"> <li>• បានចូលរួមរៀបចំសេចក្តីប្រកាសស្តីពីការប្រគល់សិទ្ធិឱ្យមន្ទីរពេទ្យ ខេត្ត ចេញប្រកាសបង្កើត និងបញ្ជូនប្រគល់ដំណើរការសហគ្រាសធុនតូច និងមធ្យម និងសិប្បកម្ម ស្របទៅតាមការណែនាំដ៏ខ្ពង់ខ្ពស់របស់ ឯកឧត្តម ទេសរដ្ឋមន្ត្រី។</li> </ul> </li> </ul>	<p data-bbox="1018 465 1177 499">សូមគោរពជូនជ្រាប</p> <hr/> <p data-bbox="970 678 1225 712"><b>ការសម្រេចរបស់អង្គប្រជុំ</b></p> <p data-bbox="1121 958 1217 987">ទំព័រ ០៣/១៣</p>

**ស្ថិតិសហគ្រាសធុនតូចនិងមធ្យម និងសិប្បកម្ម**



### ស្ថិតិសហគ្រាសមុនក្នុង និងមធ្យម កម្មន្តសាល និងសិប្បកម្ម

ចំនួនមូលដ្ឋានឆ្នាំ២០១៥-២០១៦



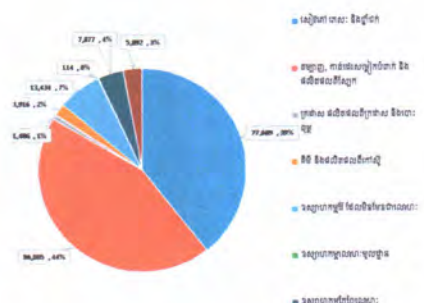
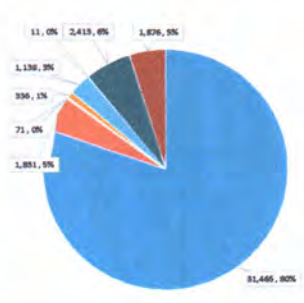
ក្រសួងឧស្សាហកម្ម និង សិប្បកម្ម

ទំព័រ ០៥/១៣

### ស្ថិតិសហគ្រាសមុនក្នុង និងមធ្យម កម្មន្តសាល និងសិប្បកម្ម

ចំនួនមូលដ្ឋាន ២០១៦

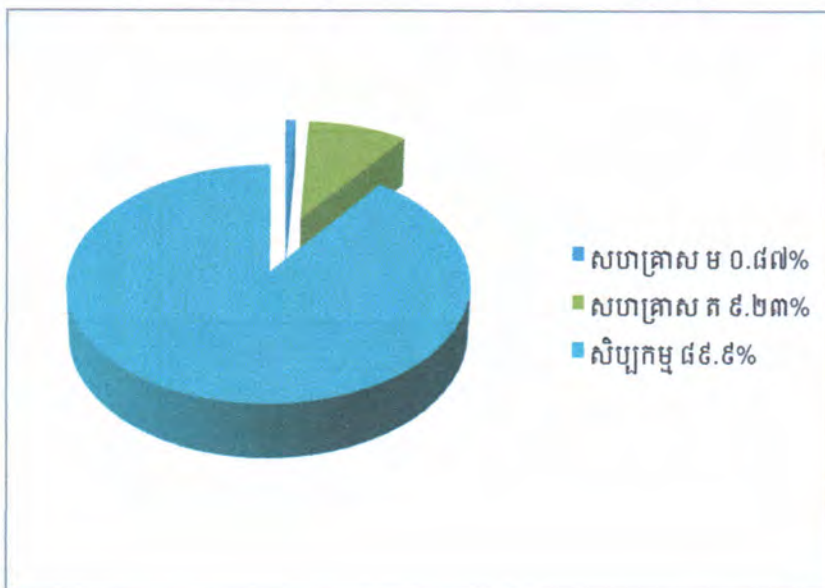
កំរិតវាងពលកម្ម ២០១៦



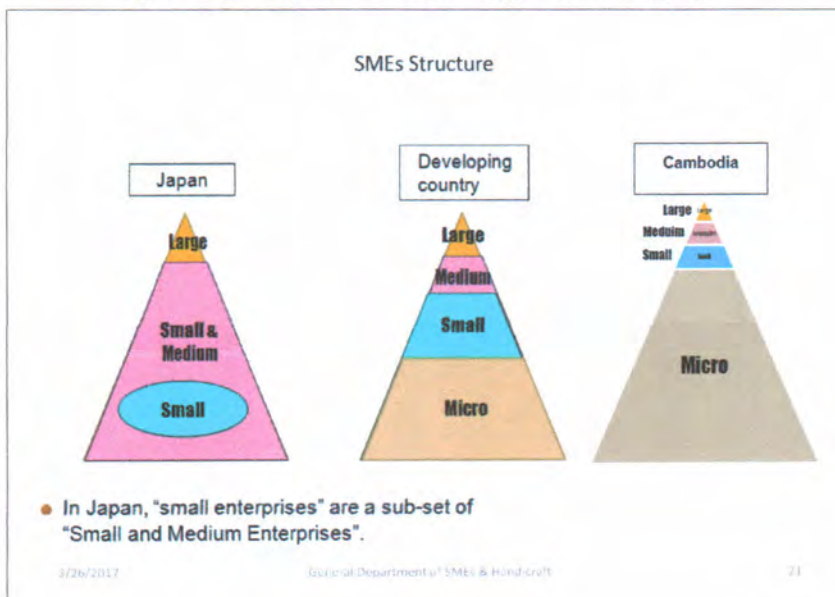
ក្រសួងឧស្សាហកម្ម និង សិប្បកម្ម

ទំព័រ ០៦/១៣

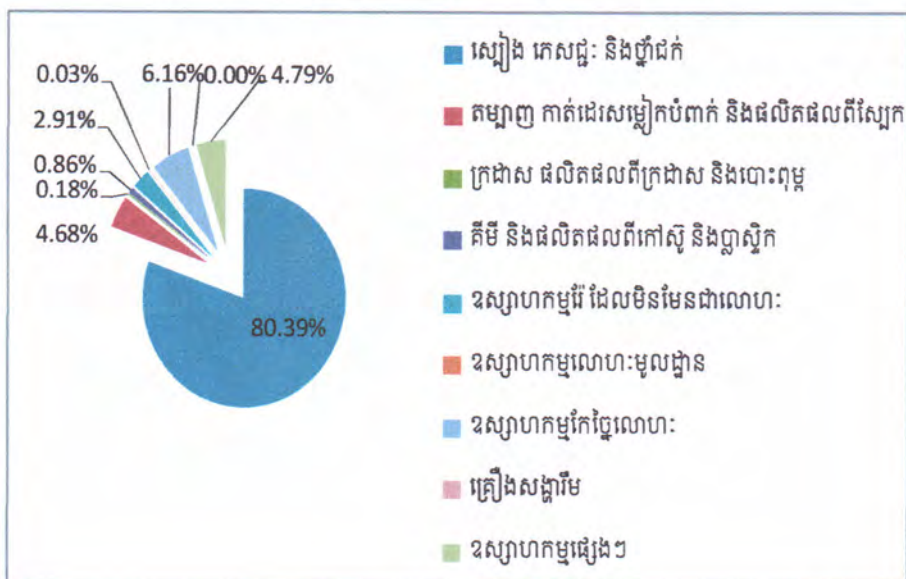
ស្ថិតិសហគ្រាសចុះតួបនិមម្រប កម្ពុជានិងសិង្ហបុរី



ស្ថិតិសហគ្រាសចុះតួបនិមម្រប កម្ពុជានិងសិង្ហបុរី

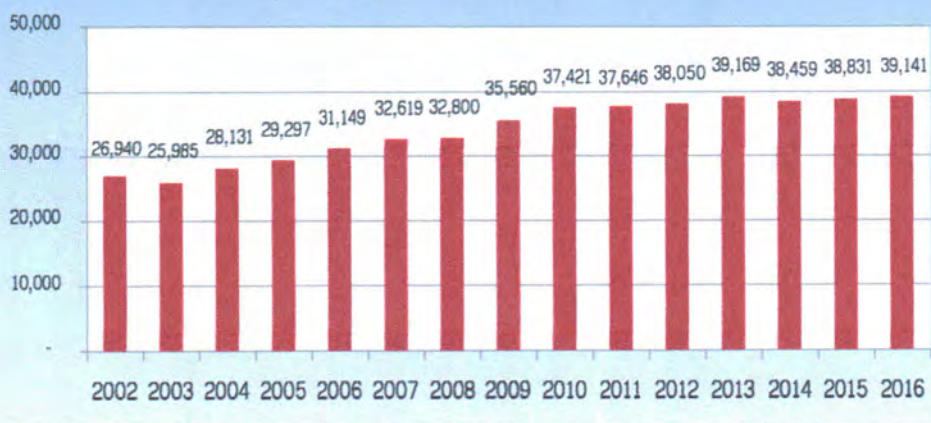


**ស្ថិតិសហគ្រាសធុនតូចនិងមធ្យម កម្ពុជានិងសិង្ហបុរី**

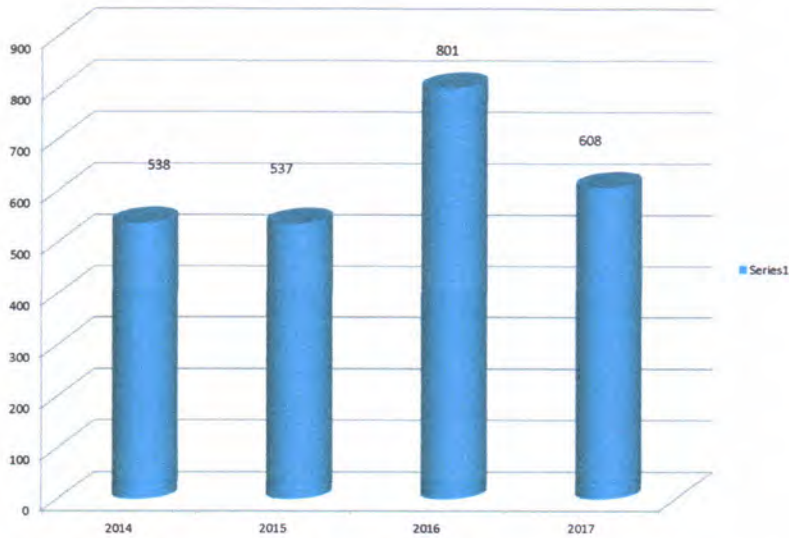


**ពីឆ្នាំ 2011-2016 កំណើនចំនួនមូលដ្ឋានសហគ្រាសធុនតូច មធ្យមនិងសិង្ហបុរី ប្រចាំឆ្នាំជាមធ្យម 1.34%**

**ចំនួនមូលដ្ឋានសហគ្រាសធុនតូច មធ្យម និងសិង្ហបុរីដែលបានចុះបញ្ជីនៅក្រសួងឧស្សាហកម្ម និងសិប្បកម្មតាមឆ្នាំ**



**លទ្ធផលនៃការផ្តល់សេវាសាធារណៈតាមឆ្នាំ**



**អង្គនាយកដ្ឋានសហគ្រាសធុនតូច និងមធ្យម និងសិប្បកម្ម**

បញ្ហាឬកិច្ចការ	សំណួរធារ
<p>❖ ការងារស្ថិតិសហគ្រាសធុនតូចនិងមធ្យម និងសិប្បកម្ម (ផ្នែកកម្មន្តសាល)</p> <p>បាន និងកំពុងរៀបចំបញ្ជីស្ថិតិ SME និងសិប្បកម្ម តាមរាជធានី ខេត្ត ក្រុង ស្រុក ខណ្ឌ ឃុំ សង្កាត់ និងតាមប្រភេទផលិតផល៖</p> <ul style="list-style-type: none"> <li>&gt; បញ្ជីស្ថិតិសិប្បកម្មដែលមានហានីភ័យ ពី ២០១៤ ដល់ ២០១៦</li> <li>&gt; ស្ថិតិសិប្បកម្មដែលចុះបញ្ជីដោយមន្ទីររាជធានី ខេត្ត ប្រមូលបានចំនួន ៧ ខេត្ត ដែលស្មើនឹង ២៥</li> </ul> <p>❖ ការងារទំនាក់ទំនង ផ្សព្វផ្សាយ ចែករំលែកព័ត៌មាន បទពិសោធន៍ដល់សហគ្រាសធុនតូច និងមធ្យម និងសិប្បកម្ម</p> <p>អង្គនាយកដ្ឋានបានរៀបចំផែនការសកម្មភាពអំពីការផ្សព្វផ្សាយព័ត៌មានរបស់អង្គនាយកដ្ឋាន៖</p> <ul style="list-style-type: none"> <li>&gt; បានបង្កើត Account facebook ដែលមានអាស័យដ្ឋាន gdsmech.mih និងគេហទំព័រ ដែលមានអាស័យដ្ឋាន gdsmech.wordpress.com</li> <li>&gt; បានធ្វើការជាប្រចាំតាម Group telegramm លើការងារស្ថិតិជាមួយ រាជធានី/ខេត្ត</li> </ul>	<p>សូមគោរពជូនជ្រាប</p> <p style="background-color: #e0f0ff; text-align: center;"><b>ការសម្រេចរបស់អង្គប្រជុំ</b></p>